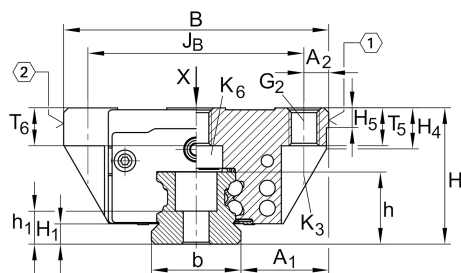


KWVE45-B

Каретка шариковой линейной направляющей качения с циркуляцией

Техническая информация



Основные размеры и рабочие характеристики

H	60 mm	Высота системы
B	120 mm	Ширина каретки
L	140,6 mm	Общая длина каретки
C	69.000 N	Динамическая грузоподъемность
C_0	141.000 N	Статическая грузоподъемность
M_{0x}	3.610 Nm	Статический момент относительно оси X
M_{0y}	2.485 Nm	Статический момент относительно оси Y
M_{0z}	2.485 Nm	Статический момент относительно оси Z
$\approx m$	3,3 kg	Вес

Присоединительные размеры

A_1	37,5 mm	
J_B	100 mm	
b	45 mm	Ширина направляющего рельса
A_2	10 mm	
L_1	102,5 mm	
L_S	2,2 mm	
J_L	80 mm	
J_{LZ}	60 mm	
H_1	9,7 mm	
H_4	19,9 mm	
H_5	9,25 mm	
T_5	15 mm	
T_6	15 mm	
G_2	M12	Крепежные винты сверху (DIN ISO 4762-12.9)
$G_2 M_A$	83 Nm	Макс. момент затяжки
K_3	M10	Крепежные винты снизу (DIN ISO 4762-12.9)
$K_3 M_A$	83 Nm	Макс. момент затяжки
K_6	M10	Крепежные винты снизу (DIN ISO 4762-12.9)
$K_6 M_A$	83 Nm	Макс. момент затяжки
D_2	10,6 mm	
A_3	16,5 mm	Позиция смазочного штуцера
G_3	M6	Смазочный штуцер
t_{G_3}	7 mm	Максимально допустимая глубина вворачивания смазочных штуцеров
A_4	16,5 mm	Позиция смазочного штуцера
G_4	M6 mm	Смазочный штуцер
t_{G_4}	7 mm	Максимально допустимая глубина вворачивания смазочных штуцеров
J_{L6}	19,25 mm	Позиция смазочного штуцера

Дополнительная информация

VMKB_065	KWVE	Краткое наименование материала
----------	------	--------------------------------

