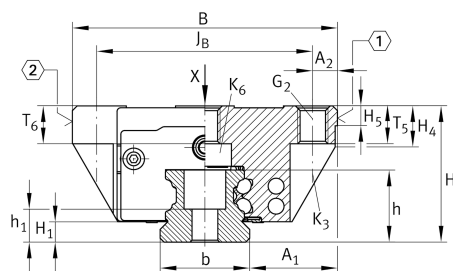


KWVE20-B

Каретка шариковой линейной направляющей качения с циркуляцией

Техническая информация



Основные размеры и рабочие характеристики

H	30 mm	Высота системы
B	63 mm	Ширина каретки
L	71,4 mm	Общая длина каретки
C	13.100 N	Динамическая грузоподъемность
C ₀	27.000 N	Статическая грузоподъемность
M _{0x}	332 Nm	Статический момент относительно оси X
M _{0y}	240 Nm	Статический момент относительно оси Y
M _{0z}	240 Nm	Статический момент относительно оси Z
≈m	0,44 kg	Вес

Присоединительные размеры

A_1	21,5 mm	
J_B	53 mm	
b	20 mm	Ширина направляющего рельса
A_2	5 mm	
L_1	50,4 mm	
L_S	1,3 mm	
J_L	40 mm	
J_{LZ}	35 mm	
H_1	4,5 mm	
H_4	11 mm	
H_5	5,25 mm	
T_5	10 mm	
T_6	7,5 mm	
G_2	M6	Крепежные винты сверху (DIN ISO 4762-12.9)
$G_2 M_A$	10 Nm	Макс. момент затяжки
K_3	M5	Крепежные винты снизу (DIN ISO 4762-12.9)
$K_3 M_A$	10 Nm	Макс. момент затяжки
K_6	M5	Крепежные винты снизу (DIN ISO 4762-12.9)
$K_6 M_A$	10 Nm	Макс. момент затяжки
D_2	5,5 mm	
A_3	7,7 mm	Позиция смазочного штуцера
G_3	M5	Смазочный штуцер
t_{G_3}	7 mm	Максимально допустимая глубина вворачивания смазочных штуцеров
A_4	4,6 mm	Позиция смазочного штуцера
G_4	M5 mm	Смазочный штуцер
t_{G_4}	5,5 mm	Максимально допустимая глубина вворачивания смазочных штуцеров
J_{L6}	9,4 mm	Позиция смазочного штуцера

Дополнительная информация

VMKB_065	KWVE	Краткое наименование материала
----------	------	--------------------------------

