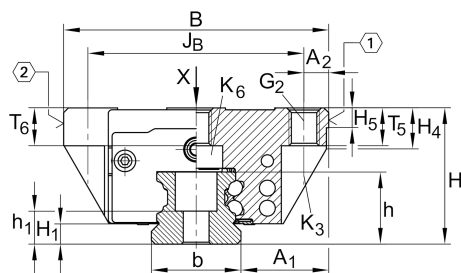


KWVE15-B

Каретка шариковой линейной направляющей качения с циркуляцией

Техническая информация



Основные размеры и рабочие характеристики

H	24 mm	Высота системы
B	47 mm	Ширина каретки
L	61,2 mm	Общая длина каретки
C	7.200 N	Динамическая грузоподъемность
C_0	14.500 N	Статическая грузоподъемность
M_{0x}	150 Nm	Статический момент относительно оси X
M_{0y}	100 Nm	Статический момент относительно оси Y
M_{0z}	100 Nm	Статический момент относительно оси Z
$\approx m$	0,2 kg	Вес

Присоединительные размеры

A_1	16 mm	
J_B	38 mm	
b	15 mm	Ширина направляющего рельса
A_2	4,5 mm	
L_1	39,8 mm	
L_S	1,3 mm	
J_L	30 mm	
J_{LZ}	26 mm	
H_1	4,3 mm	
H_4	7,6 mm	
H_5	4,75 mm	
T_5	7 mm	
T_6	5,8 mm	
G_2	M5	Крепежные винты сверху (DIN ISO 4762-12.9)
$G_2 M_A$	5,8 Nm	Макс. момент затяжки
K_3	M4	Крепежные винты снизу (DIN ISO 4762-12.9)
$K_3 M_A$	5 Nm	Макс. момент затяжки
K_6	M4	Крепежные винты снизу (DIN 7984-8.8)
$K_6 M_A$	2 Nm	Макс. момент затяжки
D_2	4,5 mm	
A_3	4,3 mm	Позиция смазочного штуцера
G_3	M3	Смазочный штуцер
t_{G_3}	5,5 mm	Максимально допустимая глубина вворачивания смазочных штуцеров
A_4	3,2 mm	Позиция смазочного штуцера
G_4	M3 mm	Смазочный штуцер
t_{G_4}	5,5 mm	Максимально допустимая глубина вворачивания смазочных штуцеров
J_{L6}	9,1 mm	Позиция смазочного штуцера

Дополнительная информация

VMKB_065	KWVE	Краткое наименование материала
----------	------	--------------------------------

